



Регулируемые опоры BASIS

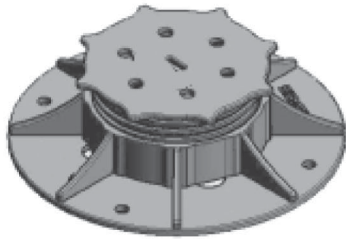


Альбом технических решений
по применению регулируемых опор
BASIS STANDART

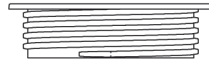
www.basis-opora.ru

Сборка опоры без удлинителя

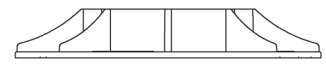
Необходимые компоненты:



Вершина плоская (VP1)

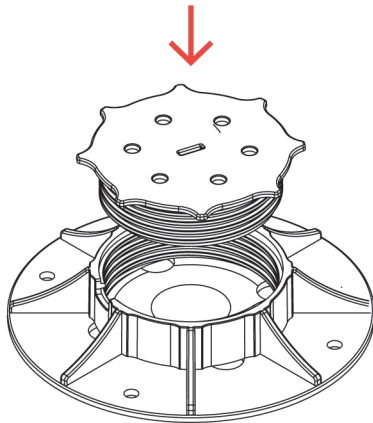


Основание (O1)



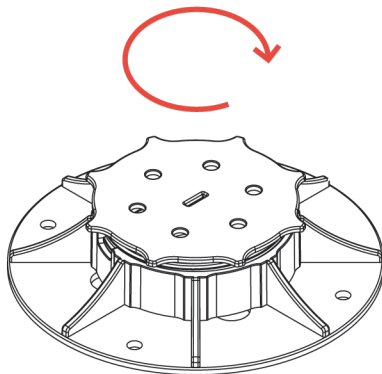
1

Вершину плоскую (VP1) на основание (O1).



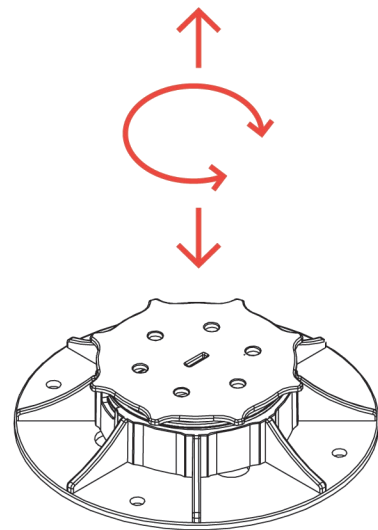
2

Вкрутите вершину плоскую (VP1) в основание (O1) на три оборота.



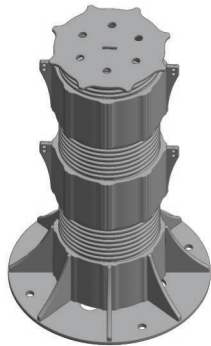
3

Вы можете отрегулировать опору по высоте вкручивая или выкручивая вершину плоскую (VP1) в основание (O1) на несколько оборотов.

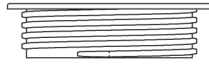


Сборка опоры с одним или несколькими удлинителями

Необходимые компоненты:



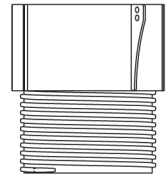
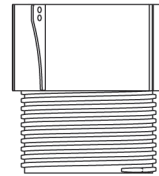
Вершина плоская (VP1)



Основание (O1)

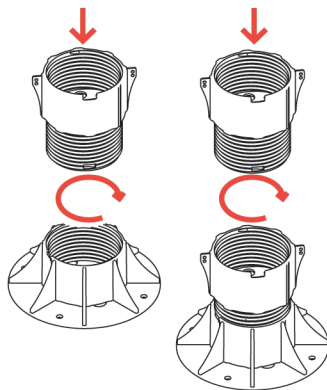


Удлинитель (U2) 2шт и более



1

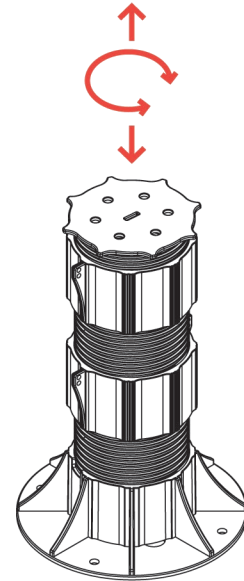
Вы можете установить до трёх удлинителей



Установите (U1) на основание (O1) и вкрутите его на 4-5 оборотов.

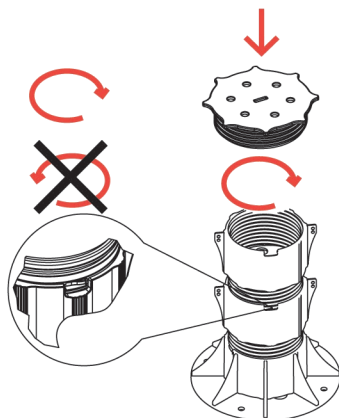
3

Вы можете отрегулировать опору по высоте вкручивая или выкручивая вершину плоскую (VP1) в основание (O1) на несколько оборотов.



2

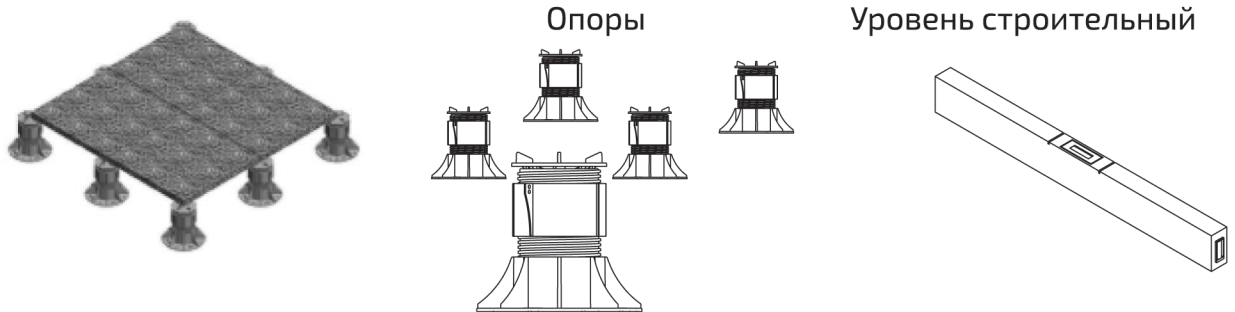
Обратите внимание на специальный стопор, который предохраняет от выкручивания, оставляя два витка резьбы в запасе. Для полной разборки опоры, на стопор необходимо надавить.



Вкрутите вершину плоскую (VP1) в основание (O1) на три оборота.

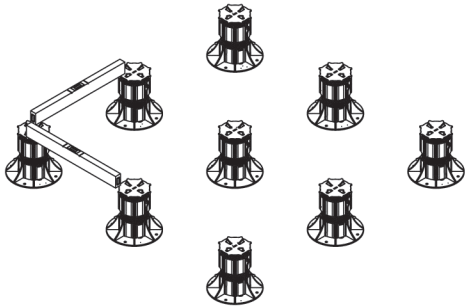
Монтаж пола (Плитка) BASIS STANDART

Необходимые компоненты:



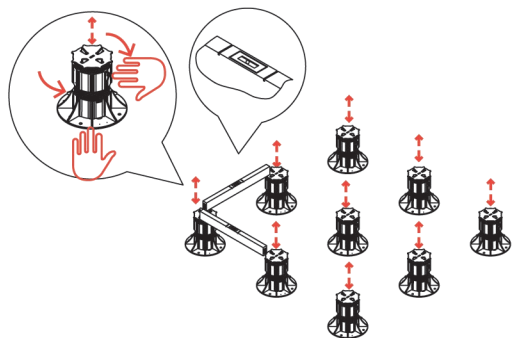
1

Установите опоры



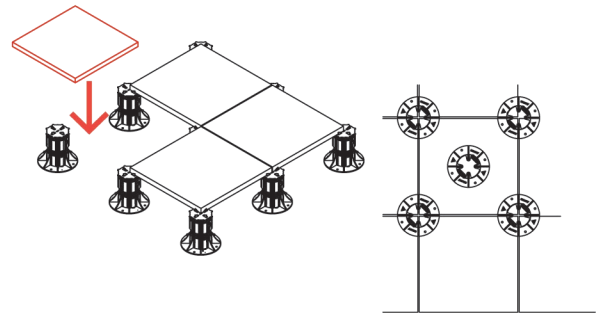
2

Вы можете регулировать высоту опоры, поворачивая её сегменты относительно друг друга.



3

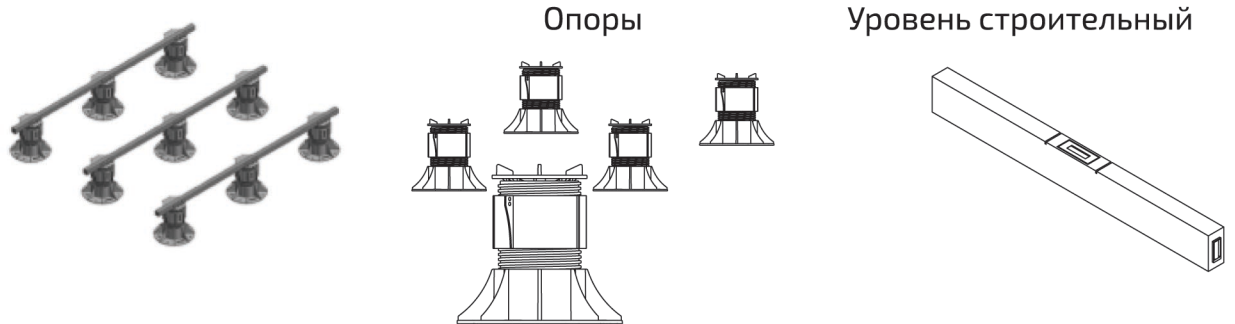
После регулировки на выставленные опоры установите плитку.



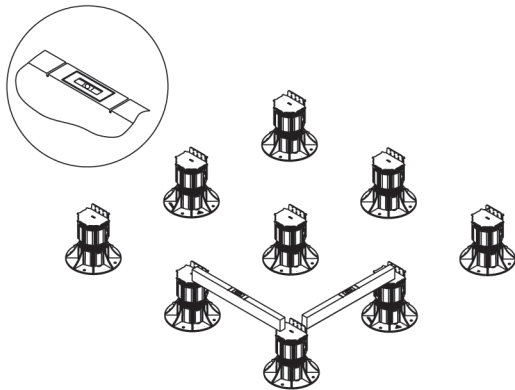
Для повышения грузоподъемности (при больших нагрузках) рекомендуется устанавливать дополнительную опору

Монтаж пола (Лага) BASIS STANDART

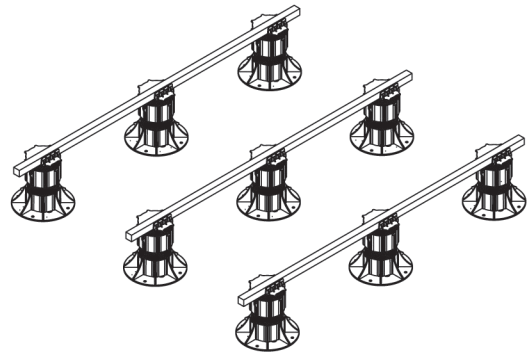
Необходимые компоненты:



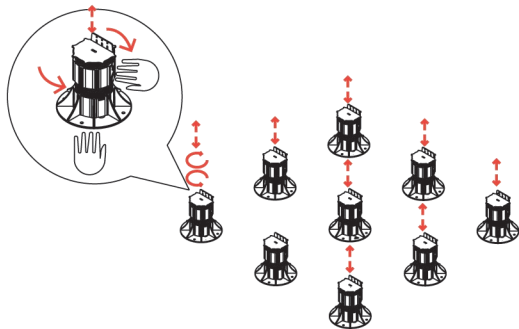
1
Установите опоры



3
После регулировки на выставленные опоры установите лаги.



2
Вы можете регулировать высоту опоры, поворачивая её сегменты относительно друг друга.



4
Закрепите лаги на опорах при помощи шурупов

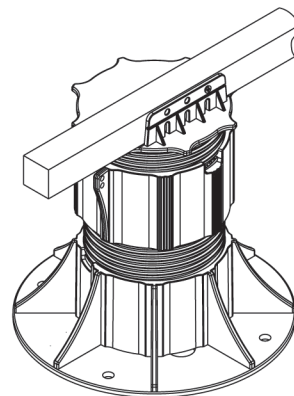
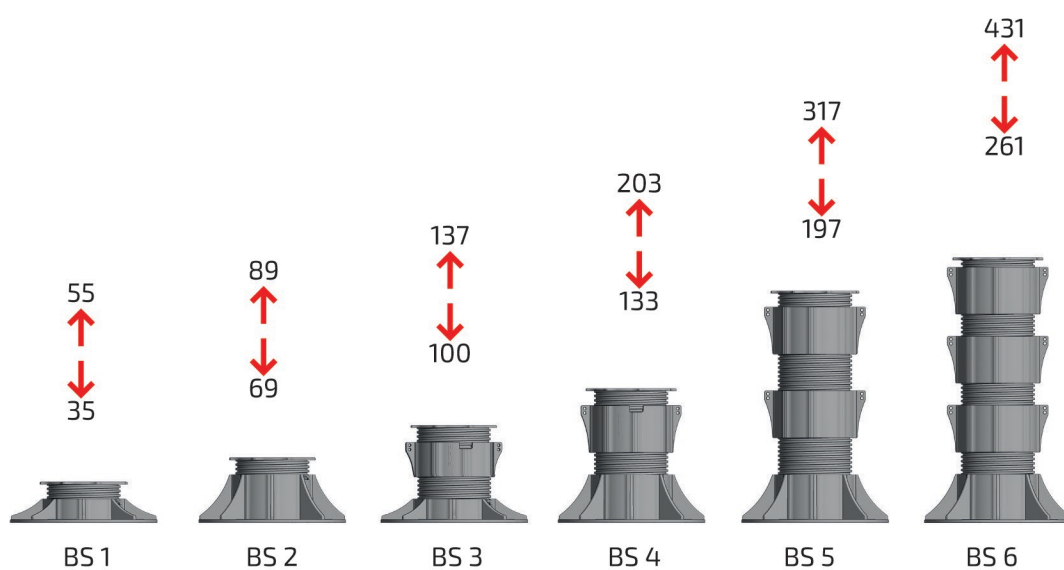
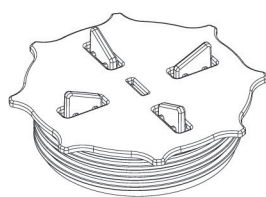


Таблица высот

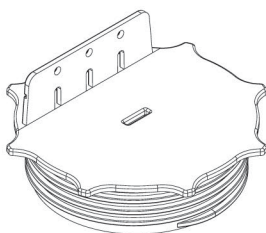
Система регулируемых опор Basis серии basis standart без корректора уклона, в сборе с плоской вершиной



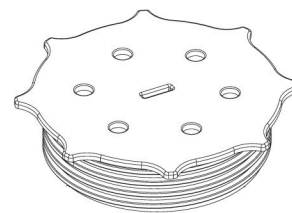
Возможны другие вершины:



V1 - плоская под плитку



V2 - плоская под лагу




V3 - входит в комплект по умолчанию

Инструкция по монтажу-эксплуатации и хранения регулируемых опор BASIS

При монтаже регулируемых опор необходимо учитывать основные моменты:

Основание на которое будет производиться монтаж опор, должно быть твердым и устойчивым (бетонная стяжка, тротуарные плиты, подушка из гравия с фракцией не более 15мм, гидроизоляция подготовленная)

Не допускается установка опор на неподготовленное основание:

-  газон и различные грунты, плоскость с большим углом уклона, в места с агрессивной средой (нефтепродукты, битумные клея на основе растворителей)

Максимальная статическая нагрузка на комплекты опор: BP1, BP2, BS1, BS2 - **1800 кг.**

Максимальная статическая нагрузка на комплекты в которых используются увеличители по высоте U1, U2 составляет **1000 кг.**



Правила хранения:

- ▶ Поставка опор производится в картонных коробах (подверженных воздействию атмосферных осадков), в связи с этим складирование/хранение должно осуществляться в закрытых коробах и крытом помещении или накрываться водонепроницаемыми материалами чтобы избежать разрушения упаковки товара и попадания открытых лучей на детали опор.
- ▶ Рекомендуется после монтажа опор незамедлительно приступать к покрытию финишными материалами дабы избежать попадания ультра-фиолетового излучения. Особенно в южных регионах.



Комплектность:

- ▶ Поставка товара осуществляется подетально. Всего 12 деталей. В короба двух типа размеров 40x40x40, 40x40x20 (вес заполненного короба не более 4 кг.)



Установка:

- ▶ Установку опор производят после предварительной разметки в соответствии с заданными высотами согласно раскладки.
- ▶ Расстояние между краями лаг не более 400 мм, расстояние между опорами (от края до края) максимальное по лагам; ДПК – 450 мм, лагам Алюминиевым - 600мм, лагам из профилированного металла 600-800мм, по всем остальным, а также указанным выше расстояние рассчитывается в зависимости от толщины сечения, на усмотрения ответственных лиц на объекте.
- ▶ При регулировке высоты опоры следует соблюдать максимальную высоту. Опора должна быть вкручена на два витка минимум между элементами.
- ▶ Минимальная высота регулировки опоры от 35мм, максимальная высота с использованием дополнительных удлинительных муфт до 1000 мм и более.
- ▶ Крепеж опор к основанию не требуется, в отдельных случаях возможно крепление на специализированные клея, либо скотчи (состав которых не должен быть агрессивным в случаях применения на гидроизоляции).
- ▶ На кровлях необходимо учитывать ветровые нагрузки и не допускать парусных ветровых нагрузок на настил (не оставлять торцы без облицовки, если они не примыкают к парапетам или ограждающим элементам).